

Programme Grande École (Grade Master) de l'ESDES Lyon

ESDES Lyon Business School

SCIENCES ÉCONOMIQUES ET MANAGEMENT

Le Programme Grande École de l'ESDES, c'est 5 années pour définir son projet professionnel, vivre des expériences variées et acquérir toutes les compétences nécessaires afin de réussir son insertion professionnelle et favoriser son évolution de carrière. C'est un [programme à la carte](#), dont vous êtes l'acteur principal.

5 années

niveau master Bac
+5

14

spécialisations en
cycle master

3 rythmes

possibles initial,
alternance ou
double diplôme

DÉCOUVREZ LE

PROGRAMME GRANDE ÉCOLE - BAC +5

PRÉSENTATION

À l'ESDES, nous formons des managers capables de **générer de la performance durable**, désireux de **favoriser l'émergence d'une économie responsable** au sein d'un monde globalisé et numérique.

Objectifs

Le **programme Grande École** de l'ESDES répond en tous points aux standards internationaux. Il permet l'obtention d'un **diplôme visé par le Ministère de l'enseignement supérieur et de la recherche, à Bac+5, au grade de Master.**

En intégrant le cursus, nos étudiants ont la possibilité d'intégrer un 1er cycle généraliste puis un cycle Master ouvrant sur **des majeures de spécialisation orientées employabilité et ouverture internationale.**

International

Faire ses études à l'étranger, beaucoup de bacheliers en rêvent. A l'ESDES, **100% des étudiants du programme Grande École partent étudier à l'étranger** au cours de leur cursus. Cette immersion d'un ou 3 semestres dans l'une des universités partenaires de l'école concourt à donner à l'étudiant la maîtrise de la communication en langue étrangère et la possibilité de s'ouvrir à une autre culture. Rien d'étonnant alors à ce que plus de 20% des diplômés trouvent leur premier emploi à l'international à la sortie de l'ESDES ! [En savoir plus.](#)



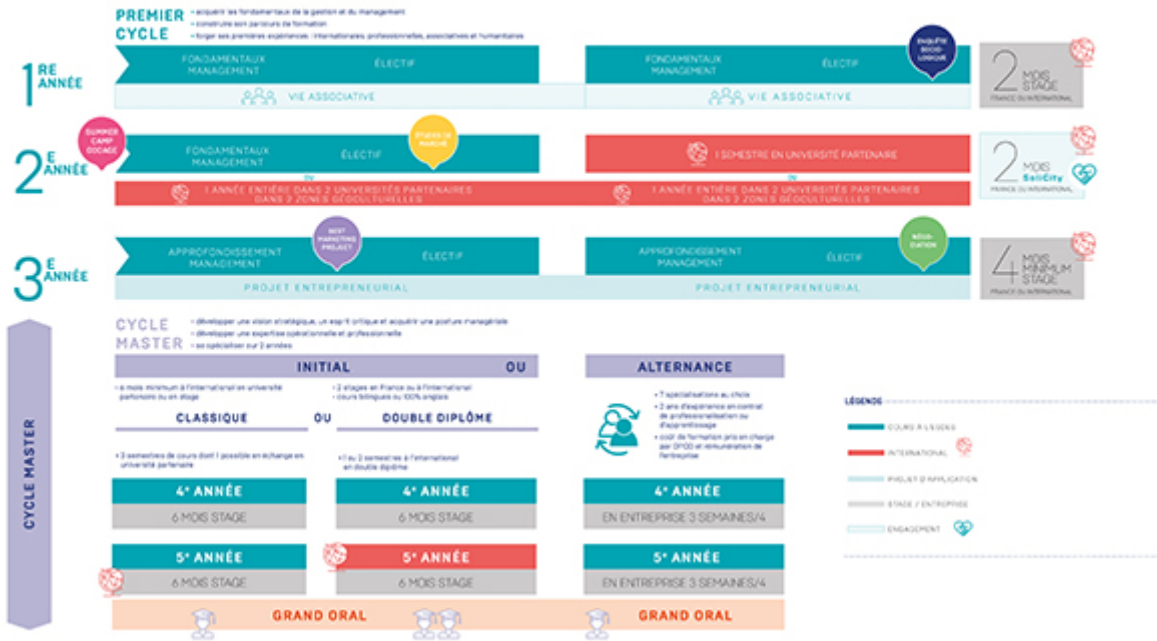
Le Programme Grande Ecole est EFMD accredited depuis mars 2020.

Le label international **EFMD Accredited** est délivré par l'organisation internationale EFMD (European Foundation for Management Development).



Voir le schéma des études du Programme Grande École ([cliquez pour agrandir](#))

SCHÉMA DES ÉTUDES



LES + DE LA FORMATION

RAISON N° 5

POUR RÉUSSIR SA VIE PRO'

POUR S'OUVRIR AU MONDE

RAISON N° 4

RAISON N° 3

POUR VIVRE UNE EXPÉRIENCE ÉTUDIANTE UNIQUE

RAISON N° 2

POUR SUIVRE LE PGE AUGMENTÉ

+ DE STAGES, + D'EXPÉRIENCES, + DE CHOIX, + DE PROJETS,...

POUR SON EXCELLENCE ACADÉMIQUE

RAISON N° 1

5 BONNES RAISONS DE REJOINDRE LE PROGRAMME GRANDE ÉCOLE

1/ POUR SON EXCELLENCE ACADÉMIQUE

- des cours innovants et régulièrement révisés par un comité de professionnels et

- d'enseignants
- 1 accompagnement personnalisé au fil des 5 années
- 1 encadrement de proximité (1 professeur pour 20 étudiants)
- 70% de docteurs dans le corps professoral
- 1 programme accrédité EFMD Accredited (anciennement EPAS)

2/ POUR BÉNÉFICIER DU PROGRAMME GRANDE ÉCOLE AUGMENTÉ

- Des [cours à la carte](#)
- 1 parcours individualisé
- 1 projet d'application chaque semestre
- 1 cursus professionnalisant grâce aux nombreux stages, rencontres entreprises et à l'alternance
- 15 spécialisations - dont 7 en alternance, dispensées sur 2 années
- S'ouvrir et maîtriser d'autres domaines que la gestion (double compétence, [électifs et masterclass](#), cours de codage...)

3/ POUR VIVRE UNE EXPÉRIENCE ÉTUDIANTE UNIQUE

- Plus de 20 [associations](#)
- ½ journée libérée chaque semaine pour la vie associative
- 1 mission humanitaire, sociale et citoyenne de 2 mois : [SoliCity](#)
- Une ambiance conviviale et des valeurs partagées

4/ POUR S'OUVRIRE AU MONDE

- ENGLISH TRACK (cursus 100% anglais) dès la 1^{re} année
- 2 départs minimum à l'international
- 12 à 36 mois à l'international
- [+100 destinations](#)
- 18 mois de stages, tous possibles à l'international
- 55% du corps professoral dispose d'une expérience à l'international

5/ POUR RÉUSSIR SES ÉTUDES... ET SA VIE PROFESSIONNELLE

- PROMOTE parcours de réussite professionnelle : coaching orientation, développement personnel, efficacité professionnelle.

- 83% des étudiants recrutés en moins d'un mois
- 100% en poste en moins de 6 mois (enquête CGE 2020)
- 95% des alumni recommandent l'ESDES (palmarès l'Étudiant 2020)
- Des certifications professionnelles reconnues (CEFA, AMF, CIPS, DMI, ...)

1ER CYCLE

1^{re} année du Programme Grande École

LES OBJECTIFS

- Découvrir et s'appropriier les fondamentaux de la gestion d'entreprise
- Renforcer ses compétences linguistiques, notamment en anglais des affaires
- Comprendre le monde et développer sa capacité d'analyse des enjeux contemporains
- Découvrir l'entreprise, ses secteurs, métiers et fonctions...
- Travailler son CV, sa lettre de motivation et développer la connaissance de soi (image, confiance, émotions, valeurs...).

LES CHOIX

- La langue d'enseignement du 1^{er} cycle (3 premières années) : (English track : 100% anglais et Classic track : jusqu'à 30% en anglais)
- 1 cours au choix chaque semestre parmi la liste des électifs (Project management, Transition écologique et énergétique, Emotional intelligence, Alternative consumption methods, Neurosciences et apprentissage ...)
- Stage de 2 mois : première expérience concrète en entreprise au contact des clients (vente, prospection, suivi...)

2^e année du Programme Grande École

LES OBJECTIFS

- Consolider les fondamentaux de la gestion d'entreprise et du management
- Confronter son système d'analyse à celui d'une autre culture
- Se préparer à vivre sa première expérience à l'international
- Vivre l'engagement humanitaire

LES CHOIX

- 1 ou 2 semestres à l'international
- Plus de [100 destinations disponibles](#)
- Choisir la cause qui vous tient à coeur avec [SoliCity](#)

- 1 cours au choix chaque semestre parmi la liste des électifs : enjeux éthiques et humains de l'intelligence artificielle, sciences politiques, Acting in English, droit social, Europe and Its Contemporary Geopolitical Issues...

3^e année du Programme Grande École

LES OBJECTIFS

- Consolider ses compétences en management et gestion
- Commencer à acquérir une vision stratégique
- Mettre en pratique ses acquis au travers de projets de groupe grande nature
- Passer en mode projet : apprentissage du management collaboratif
- Choisir sa spécialisation de cycle master avec un test de personnalité, des ateliers de coaching, orientation et tables rondes métiers avec des alumni. Découvrir les codes et usages en entreprise, travailler sa relation à l'autre, notamment à travers des ateliers de coaching vocal.

LES CHOIX

- Choisir son équipe et son projet
- 1 cours au choix chaque semestre parmi la liste des électifs : Management de la relation de travail au quotidien, Behavioral Economics, Inégalités et justice sociale, Enjeux contemporains au regard de l'histoire, Cinéma : histoire et langage des images...
- 4 à 6 mois de stage en France ou à l'international de pré-spécialisation sur une fonction en entreprise.
- Choisir son parcours pour la suite : international, classique, alternance...

CYCLE MASTER

LES SPÉCIALISATIONS EN FINANCE

- [Expertise & Contrôle - alternance](#)
- [Audit et Finance d'Entreprise](#)
- [Finance et Marchés](#)

LES SPÉCIALISATIONS EN MARKETING

- [Marketing and digital business - initial](#)
- [Marketing and digital business - alternance](#)

LES SPÉCIALISATIONS EN BUSINESS & MANAGEMENT

- [Développer et entreprendre](#)
- [Management et stratégie d'entreprise - alternance](#)
- [RH, Digital et Business Partner - alternance](#)

LES SPÉCIALISATIONS EN INTERNATIONAL BUSINESS

- [International Business Administration](#)
- [International Supply Chain Management](#)

LES SPÉCIALISATIONS EN DOUBLES COMPÉTENCES

- [Management Éthique des Innovations Biotechnologiques - alternance](#)
- [Management, Sciences Humaines et Innovation - alternance](#)
- [Digital Law and Management](#)
- [Management et Ingénierie Industriels - alternance](#)

Masterclass

En 4^e et 5^e année, le choix se fera parmi le catalogue des masterclasses. Ces cours sont conduits par les enseignants-chercheurs, au plus près de leurs thématiques de recherche. Ils offrent un enseignement pointu pour renforcer l'expertise des étudiants dans le cadre de leur spécialisation ou de leur projet professionnel. Cette proximité permet de lier la pédagogie à la recherche, elle est l'occasion d'associer les étudiants aux recherches de leurs professeurs. Ils découvrent ainsi, de manière concrète, le travail d'un chercheur qu'ils expérimentent à l'occasion de leurs mémoires de recherche appliquée.

Quelques exemples de masterclass à L'ESDES :

- Entrepreneuriat social
- Industrie musicale : transformations économiques, mutation des business models et nouvel écosystème
- Management émotionnel
- Emerging Markets Innovation
- Ultimate Business Development
- Finance modelling
- Storytelling

[Découvrir les électifs et les masterclasses](#)

ADMISSION & CONTACT

Admission en 1^{re} année

Comment trouver le Programme Grande École de l'ESDES à Lyon sur Parcoursup ?

Saisir dans la barre de recherche « esdes concours acces »

Procédure via [Parcoursup](#)

- Epreuves écrites « 100% digital » le 8 avril 2021
- Epreuves orales (21 au 30 avril 2021)

OU

Procédure internationale (Hors Parcoursup, uniquement pour les lycéens scolarisés dans les établissements non Français)

- [téléchargement du dossier de candidature](#) à renvoyer à l'adresse candidature@esdes.fr
- étude du dossier de candidature
- test officiel d'anglais
- entretien de motivation à distance
- entretien d'anglais à distance

1^{re} année : 10 490 € / Hors Europe : 11 750 €

Tarifs en vigueur en 2021-2022

Early bird : *étudiants internationaux hors UE, candidats pour la rentrée 2022 - tarif préférentiel annuel applicable de 10% sous réserve de réception du dossier d'inscription complété et frais d'inscription payés **avant le 28 février 2022**.*

Une question sur ce processus ? Merci de contacter : concours@esdes.fr

Admission en 2^e, 3^e ou 4^e année

Concours : une session par mois (à l'exception du mois d'avril dédié aux admissions en 1^{re} année)

1^{re} étape du concours : Admissibilité

- [Télécharger le dossier de candidature en ligne](#)
- Envoyer vos résultats officiels d'Anglais* et votre dossier complété à l'adresse : candidature@esdes.fr

*Les candidats ne possédant pas de test officiel d'Anglais, pourront réaliser un examen

2e étape du concours : Admission

- Entretien de motivation
- Entretien d'Anglais - facultatif pour candidats internationaux
- Résultats d'admission transmis dans un délai de 10 jours.

TARIFS

2^e et 3^e année : 10 590 € / Hors Europe : 11 850 €

4^e année : 10 690 € (hors formations en alternance) / Hors Europe : 11 990 €

Tarifs en vigueur en 2021-2022

Early bird : étudiants internationaux hors UE, candidats pour la rentrée 2022 - tarif préférentiel annuel applicable de 10% sous réserve de réception du dossier d'inscription complété et frais d'inscription payés **avant le 28 février 2022**.

Une question sur ce processus ? Merci de contacter : concours@esdes.fr

RENSEIGNEMENTS PRATIQUES

ESDES Lyon Business School

Service Admissions - [Contactez-nous](#)

04.72.32.50.48

Pourquoi choisir l'ESDES

Étudier au
centre ville de
Lyon

Vivre une
expérience
étudiante
unique

Choisir l'école
des Responsible
Natives

DÉCOUVREZ LE

PROGRAMME
DÉTAILLÉ

PREMIER CYCLE

ANNÉES 1 - 2 - 3

Fondamentaux du management

Choix d'électifs

Vie associative

Stage de 2 à 6 mois chaque année

Mission humanitaire, sociale et citoyenne

...

CYCLE MASTER

Initial

2 stages en France ou à l'international

6 mois minimum à l'international (université partenaire ou stage)

Cours bilingue ou 100% en anglais

Alternance

7 spécialisations au choix

2 ans d'expériences en contrat de professionnalisation

Frais de scolarité pris en charge par l'entreprise

Contactez-nous

04 72 32 50 48

9h à 18h du lundi au vendredi

Campus Saint-Paul

10, place des Archives - 69002 LYON FRANCE

Métro Perrache (ligne A)

Tramways T2 & T1

Campus UCLy Alpes Europe

25 rue de la cité - 74000 ANNECY